

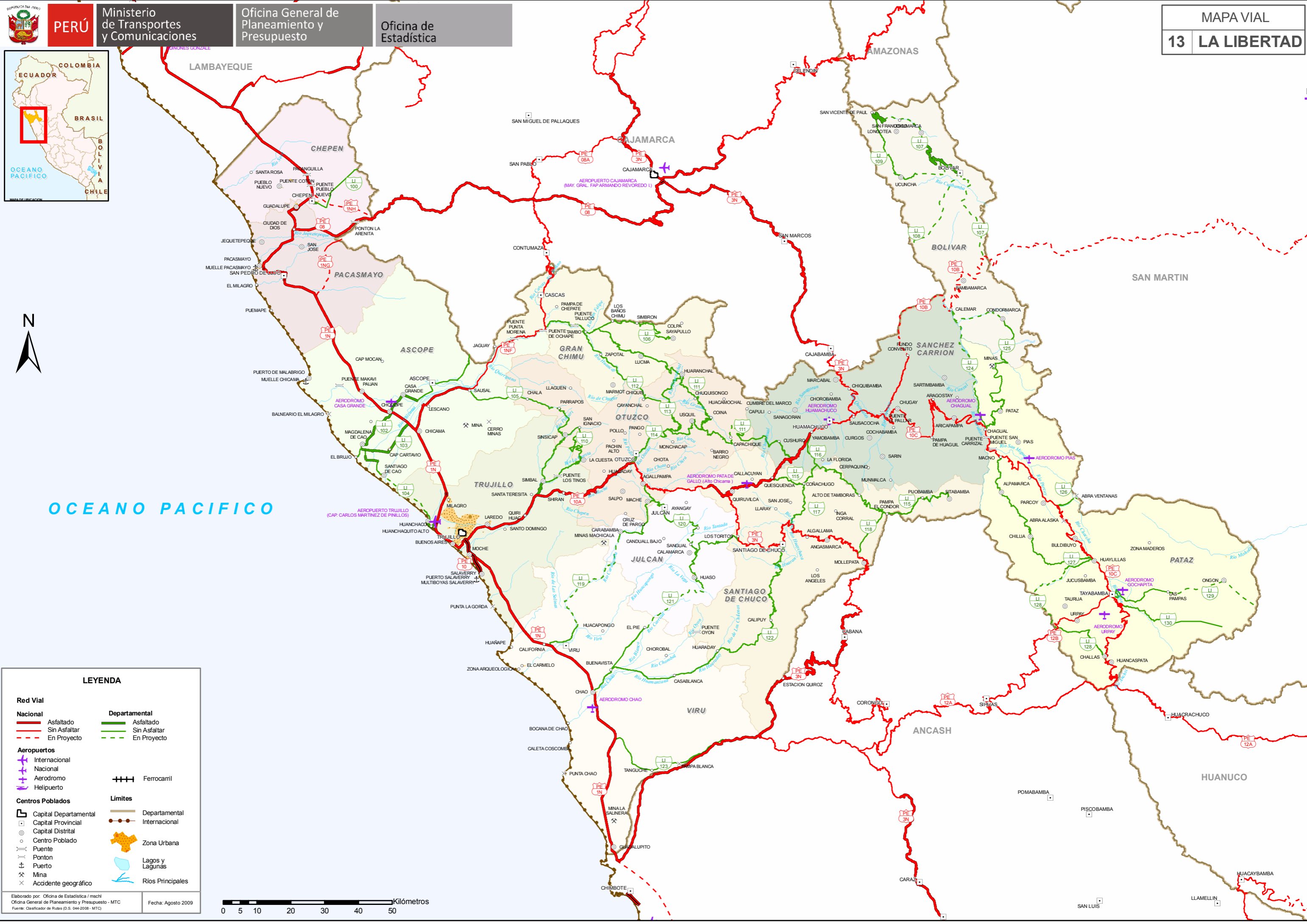


PERÚ

Ministerio de Transportes y Comunicaciones

Oficina General de Planeamiento y Presupuesto

Oficina de Estadística



OCEANO PACIFICO

**LEYENDA**

<b>Red Vial</b>	<b>Departamental</b>
Asfaltado	Asfaltado
Sin Asfaltar	Sin Asfaltar
En Proyecto	En Proyecto
<b>Aeropuertos</b>	<b>Ferrocarril</b>
Internacional	Nacional
Nacional	Aerodromo
Aerodromo	Helipuerto
Helipuerto	
<b>Centros Poblados</b>	<b>Límites</b>
Capital Departamental	Departamental
Capital Provincial	Internacional
Capital Distrital	Zona Urbana
Centro Poblado	Lagos y Lagunas
Puente	Ríos Principales
Ponton	
Puerto	
Mina	
Accidente geográfico	

Elaborado por: Oficina de Estadística / mschi  
Oficina General de Planeamiento y Presupuesto - MTC  
Fuente: Clasificador de Rutas (D.S. 044-2008 - MTC)

Fecha: Agosto 2009

